



NEWYDDAU PRESWYL A BYWYD PRESWYLFYDD

CANLLAWIAU A CHODAU YMDDYGIAD

THE AWARDS
2021



Cardiff
Metropolitan
University

Prifysgol
Metropolitan
Caerdydd



GWASANAETHAU PRESWYLFYDD LLETY'R BRIFYSGOL



Mae'r adran Gwasanaethau Preswylfeydd a Llety yn gyfrifol am reoli Neuaddau Preswyl y brifysgol ac am gynorthwyo myfyrwyr i ddod o hyd i lety rhentu preifat ger eu campws astudio. Maent hefyd yn darparu gwasanaethau cyngor a chymorth tai arbenigol.

Mae gan Met Caerdydd ddau gampws preswyl a reolir gan Diane Bryant yng Nghyncoed a Lisa Ah-Mun ym Mhlas Gwyn, a gefnogir gan dîm gwyb. Cysylltwch â ni os oes gennych unrhyw gwestiynau neu ymholiadau.

Ar gyfer ymholiadau cyffredinol:

cyncoedhalls@cardiffmet.ac.uk - **Cyncoed**

plasgwynhalls@cardiffmet.ac.uk - **Plas Gwyn**

CYNCOED CAMPUS

Diane Bryant

Swyddfa Neuaddau'r Brifysgol
Tŷ Warwick
Campws Cyncoed
CF23 6XD

Ffôn: 029 2041 6339

PLAS GWYN CAMPUS

Lisa Ah-Mun

Swyddfa Neuaddau'r Brifysgol
Campws Neuaddau Plas Gwyn
Heol Llantrisant
CF5 2XJ

Ffôn: 029 2020 5751

EIN TÎM

CYNCOED CAMPWS



Diane Bryant
Rheolwr Neuaddau Cyncoed

PLAS GWYN CAMPWS



Lisa Ah-Mun
Rheolwr Neuaddau Plas Gwyn

NEUADDAU CYNCOED

Kathryn Smaldon
Rheolwr Cynorthwyol Neuaddau

Kerry James
Swyddog Iechyd a Diogelwch

Jim Ellacott
Arweinydd Tîm Cynnal a Chadw

TBC
Cynorthwydd Cynnal a Chadw

Joe Bryant
Cynorthwydd Neuaddau

2 Oruchwylwyr Domestig
4 Cynorthwydd Domestig

NEUADDAU PLAS GWYN

Kerry James
Swyddog Iechyd a Diogelwch

Rachael Davies
Cynorthwydd Neuaddau/
Rheolwr Cynorthwyol Neuaddau

Dan McGivney
Cynorthwydd Cynnal a Chadw

Tala Forouzan
Cynorthwydd Neuaddau Preswyl

2 Oruchwylwyr Domestig
4 Cynorthwydd Domestig

GWASANAETHAU LLETY

Harpal McCarthy
Swyddog Llety

Rosalind Sullivan
Cynorthwydd Llety

Nick Drew
Cynorthwydd Llety

-A-

ALCOHOL

“Nod Prifysgol Metropolitan Caerdydd yw darparu a chynnal amgylchedd gweithio, byw ac astudio iach a diogel ar gyfer ei holl staff, myfyrwyr ac ymwelwyr. Datblygwyd y Polisi Camddefnyddio Alcohol a Sylweddau a'r protocolau ategol drwy ddefnyddio canllawiau arfer da a ddarparwyd gan Alcohol Concern Cymru a ariannwyd gan Lywodraeth Cymru a'i fwriad yw cynorthwyo'r Brifysgol i gydymffurfio â'r Ddeddf Iechyd a Diogelwch yn y gwaith a'r Ddeddf Camddefnyddio Cyffuriau a darparu dull cefnogol ac adsefydlol i staff a myfyrwyr sydd â phroblemau sy'n ymwneud ag alcohol a sylweddau.”

BYDDWCH YN SYNHWYROL YNGHYLCH FAINT O ALCOHOL RYDYCH YN EI YFED PAN FYDDWCH YN MYND ALLAN NEU TRA AR Y CAMPWS.

Alcohol Concern

<http://www.alcoholconcern.org.uk/help-and-advice/help-and-advice-with-your-drinking/>

APIAU

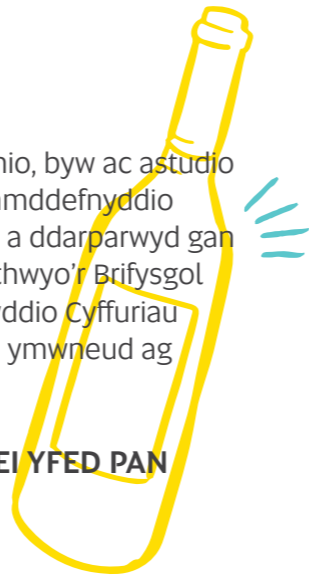
Bydd angen i chi lawrlwytho Ap Met Caerdydd i gyrchu llawer o'r Gwasanaethau Cymorth Neuaddau Preswyl e.e. adrodd materion cynnal a chadw, cyllid, Llety, arlwyo ac apwyntiadau gyda staff y Neuaddau Preswyl.

Os ydych chi'n fyfyrwr mewn neuadd arlwyo, lawrlwythwch Met Rewards o'r [App Store](#) neu [Google Play](#) i hawlio'ch bwyd

GwobrauMet



MetRewards



ALLFEYDD BWYD

Mae gan yr Adran Arlwyo siopau a chaffis ar Gampysau Cyncoed a Llandaf, gyda chymorth gwerthu i fodloni gofynion y tu allan i oriau. Dyma'r amseroedd agor ar gyfer pob siop/caffi:

CAMPWS CYNCOED



K1 BWYTY

Dydd Llun i ddydd Gwener
8:00am - 7:00pm
Ar gyfer oriau agor ar y penwythnos,
cyfeiriwch at y poster
a arddangosir yn K1.



Y FAINC

Dydd Llun i Ddydd Gwener
8:30am - 3:00pm



Y TRAC

Dydd Llun i Ddydd Gwener
9:30am - 8:00pm

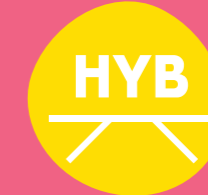
Dydd Sadwrn
9:00am - 2:30pm

CAMPWS LLANDAF



Y ATRIWM

Dydd Llun i Ddydd Iau
8:00am - 4:30pm
Dydd Gwener
8:00am - 4:00pm



Y HYB

Dydd Llun i Ddydd
Gwener
7:30am - 6:00pm



Y GALERI

Dydd Llun i Ddydd Iau
8:00am - 3:30pm
Dydd Gwener
8:00am - 3:00pm



Y BLWCH

Dydd Llun i Ddydd Iau
8:30am - 3:30pm
Dydd Gwener
8:30am - 3:00pm

P'un a fyddwch chi'n dewis un o'n Dewisiadau Brechwast; Prydau Cinio a Swper neu gael byrbryd yn unig o'r ystod o frechdanau ffres, ffyn bara, bwydydd sawrus a melysion - mae'r Staff Arlwyo yn gwarantu dewis gwych am brisiau da. Os oes gennych unrhyw ofnion neu faterion dietegol penodol, gofynnwch am gael siarad â'r Rheolwr Arlwyo.

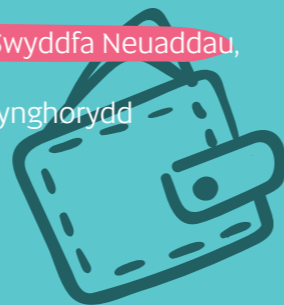
Gwiriwch y ddolen ganlynol am yr holl gynigion a hyrwyddiadau arlwyo:
<https://www.cardiffmet.ac.uk/study/catering/Pages/Met-Rewards-.aspx>

ARIAN TRA MEWN NEUADDAU PRESWYL

Os ydych yn cael unrhyw drafferthion ariannol, cysylltwch â ni ar unwaith yn y Swyddfa Neuaddau, mae'r manylion uchod, gan y gallwn helpu.

Fel arall, cysylltwch â Gwasanaethau Myfyrwyr a siaradwch yn gyfrinachol â Chynghorydd Ariannol.

Ffôn: 0292041 6170 / ionmhasadvice@cardiffmet.ac.uk



ARCHWILIADAU

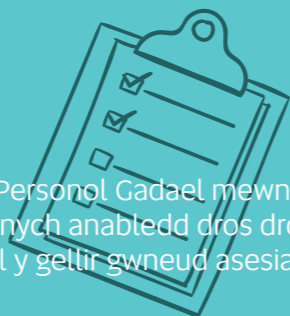
Cynhelir archwiliadau lechyd a Diogelwch, ceginau ac ystafelloedd gwely unwaith bob tymor. Os yw myfyriwr yn methu archwiliad, efallai y bydd yn codi tâl am lanhau ychwanegol. Rhaid cynnal arolygiad diwedd blwyddyn a gall arwain at godi tâl am lanhau ychwanegol os oes angen.

ARDALOEDD ASTUDIO

Os oes angen ardal astudio dawel arnoch, gellir gwneud trefniadau trwy ganolfan adnoddau dysgu'r campws. Mae ystafell TG ym Mhlas Gwyn.

ANABLEDDAU

Bydd ar unrhyw fyfyrwr ag anabledd angen Cynllun Personol Gadael mewn Argyfwng (PEEP) y gellir ei drefnu trwy'r Rheolwr Neuaddau. Os oes gennych anabledd dros dro yn ystod y flwyddyn academaidd rhwch wybod i'r Swyddfa Neuaddau fel y gellir gwneud asesiad.



ARGYFYNGAU

Mae Staff Diogelwch ar bob campws sy'n gallu delio â sefyllfaoedd brys y tu allan i oriau swyddfa. Gellir cysylltu â hwy drwy brif dderbynfa **Cyncoed** ar **0290 416155** neu dderbynfa **Plas Gwyn** ar **02920 205751**. Darperir poster ym mhob ystafell yn amlinellu'r manylion llawn.

Os bydd bygythiad o dân/bom/unrhyw argyfwng arall, cysylltwch â'r rhifau uchod.

AMSERAU ASTUDIO ARHOLIADAU

Yn ystod cyfnodau arholiadau disgwylir i chi gadw lefelau sŵn mor dawel â phosibl. Dylid cyfeirio unrhyw broblemau at y staff diogelwch yn y lle cyntaf ac yna at y Rheolwr Neuaddau os yw'r broblem yn parhau.



ALLWEDDI

Mae eich allwedd i ystafell a chardiau mynediad yn rhan o'ch diogelwch personol, ac, fel y cyfryw, fe'ch cynghorir i ofalu amdanynt yn ofalus. Dylech ymgysylltu â'ch llety cyn gynted ag y bo modd. Os byddwch yn colli'ch allwedd neu gerdyn neu ei fod yn cael ei ddwyn mae angen i chi roi gwybod i'r Swyddfa Neuaddau cyn gynted â phosibl a chael allwedd neu gerdyn arall, yn ogystal â chysylltu â'r heddlu a fydd yn rhoi rhif cyfeirnod trosedd i chi. Cost allwedd newydd yw £25 a cherdyn mynediad llety newydd fydd £10.

PAN GEWCH EICH CLOI ALLAN O'CH FFLAT/YSTAFELL

Y tu allan i oriau swyddfa, dim ond mewn argyfwng y dylid galw warden. Nid yw cael eich cloi allan yn cael ei ystyried yn argyfwng. Felly, yn y lle cyntaf cysylltwch â ffrind neu gyd-letywr i'ch gadael i mewn neu ddarparu llety i chi ar gyfer y noson. Os nad yw cyfaill neu gyd-letywr ar gael, ac os yw'n annhebygol o ddychwelyd cyn bo hir, gellir cysylltu â warden i roi mynediad i chi i'ch ystafell. Cofiwch na fydd y wardeiniaid yn mynychu ar gyfer cloi allan ar ôl hanner nos. Efallai y codir tâl am gael eich cloi allan.

Yn ystod oriau swyddfa, dylech gysylltu eto â ffrind neu gyd-letywr i'ch cynorthwyo i gael mynediad i'r adeilad. Os nad yw eich ffrindiau/cydletywr ar gael gallwch gysylltu â'r Swyddfa Neuaddau.



Mae monitro mynediad at ddrysau yn golygu prosesu eich data personol, felly mae'n rhaid cydymffurfio ag egwyddorion deddfwriaeth diogelu data o dan Reoliad Diogelu Data Cyffredinol y DU (GDPR) a Deddf Diogelu Data 2018 (DPA18). Hyd yn hyn rydych wedi cael gwybod am sut a pham y bydd y Brifysgol yn prosesu gwybodaeth amdanoch chi (at ddibenion cydymffurfio â deddfwriaeth diogelu data) trwy'r dulliau canlynol:

- Telerau ac Amodau Cofrestru, yn enwedig Gwybodaeth Personol a Diogelu Data
- Yr Hysbysiad Prosesu Ffair Myfyrwyr
- Canllawiau Bywyd Neuaddau Preswyl a Phreswyl a Chodau Ymddygiad

At ddibenion tryloywder a thegwch, mae'r Brifysgol felly'n eich hysbysu:

- Bydd eich data personol yn cael ei brosesu trwy fonitro mynediad at ddrysau yn eich llety Neuaddau Breswyl i bennu taliadau rhent.
- Mae'r data personol sydd i'w brosesu yn cynnwys eich enw, rhif adnabod, a'r dyddiad a'r amser y gwnaethoch chi fynd at y drws.
- Mae'r Brifysgol yn gyfreithlon wrth brosesu'r data hwn oherwydd ei bod yn angenrheidiol cyflawni'ch contract gyda'r Gwasanaethau Llety (Erthygl 6.1 (b) o GDPR y DU).
- Mae'r Brifysgol wedi cymryd y mesurau technegol a sefydliadol priodol i sicrhau bod eich data yn parhau i fod yn ddiogel.
- Ni fydd eich data personol yn cael ei gadw am fwy o amser nag sy'n angenrheidiol at ddibenion y prosesu hwn.

Mae prosesu eich data personol yn rhoi hawliau i chi, sef:

- Yr Hawl i Fynediad
- Yr Hawl i Gywiro
- Yr Hawl i Ddileu
- Yr Hawl i Gludadwyedd

Os ydych chi eisiau gwybod mwy am eich hawliau, mae mwy o wybodaeth <https://ico.org.uk/for-organisations/guide-to-data-protection/guide-to-the-general-data-protection-regulation-gdpr/individual-rights/> neu gallwch gysylltu â dataprotection@cardiffmet.ac.uk.

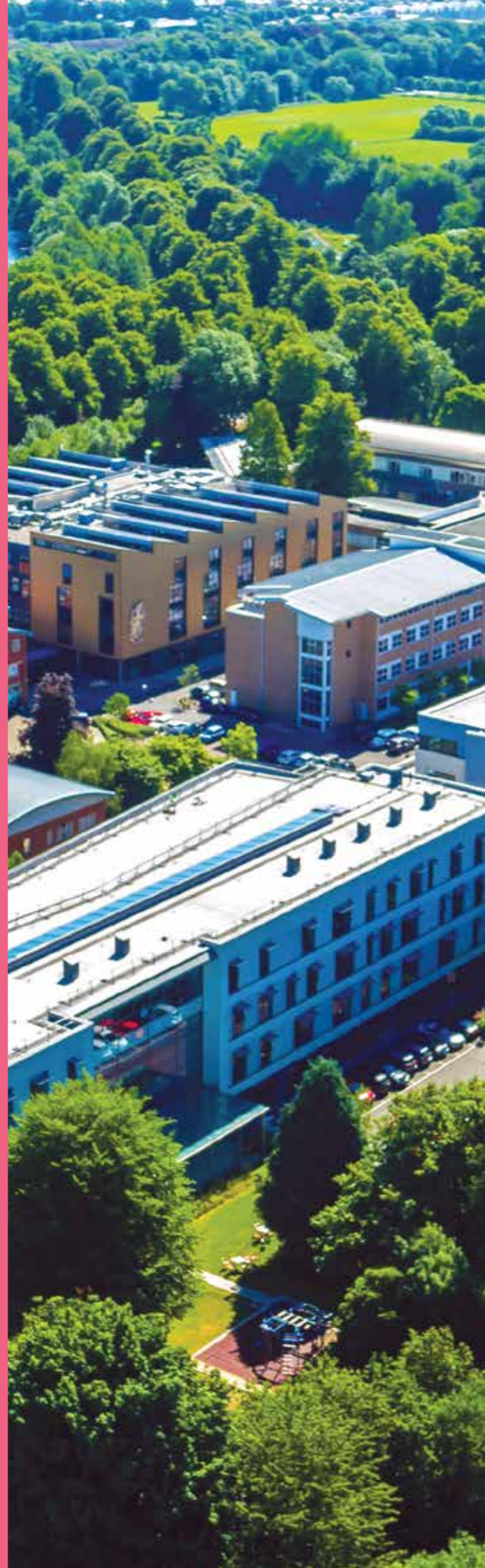
-B-

BEICIAU

Mae cysgodfeydd beiciau diogel ar bob campws. I ddefnyddio'r gysgodfa beiciau yng Nghyncoed, cysylltwch â'r ibarth i gael mynediad ar eich cerdyn myfyriwr. I ddefnyddio'r gysgodfa beiciau ym Mhlas Gwyn cysylltwch â Swyddfa Neuaddau Plas Gwyn. Mae yna orsafoedd Next Bike ar bob campws sy'n cynnig defnydd o feic am ddim i hyd at 5,000 o fyfyrwyr.

Gall beiciau modur barcio am ddim ar bob campws mewn baeau beiciau modur dynodedig yn unig. Ni chaiff Met Caerdydd ei dal yn gyfrifol am unrhyw ddifrod neu ladrad i feiciau myfyriwr.

Ni chaniateir beiciau y tu mewn i'r Neuaddau Preswyl. Os canfyddir beiciau y tu mewn i'r neuaddau preswyl atafaelir y rhain tan ddiwedd y tymor a gellir cymryd camau disgyblu a allai beri risg i iechyd a diogelwch.



-C-

CAMAU DISGYBLU

Mae myfyrwyr sy'n methu â chydymffurfio â'r rheolau a'r Rheoliadau a nodir yn y cytundeb Galwedigaeth yn agored i gamau disgyblu a allai arwain at ddirwy. Gall hefyd arwain at raglenni gwasanaeth cymunedol, diarddel o'r Neuaddau Preswyl neu alw i rym Weithdrefn Disgyblu Myfyrwyr y Brifysgol.

CAPLANIAETH

Mae'r Gwasanaeth Caplaniaeth yn lle unigryw a bywiog ym Mhrifysgol Metropolitan Caerdydd.

Mae ganddo undod sy'n parchu pobl o bob ffydd a rhai heb ffydd, ac mae'n amgylchedd croesawgar, a diogel sy'n parchu cyfrinachedd a sydd ar gael i'r holl staff a myfyrwyr. Mae mwy o wybodaeth ar gael yma:

<https://www.cardiffmet.ac.uk/study/student-services/Pages/chaplaincy.aspx>

CYMUNED

Cofiwch fod yna gymuned ehangach o amgylch y campysau. Mae angen rhoi ystyriaeth i'ch cymdogion, myfyrwyr eraill a thrigolion lleol, yn enwedig wrth ddychwelyd i'ch neuaddau yn ystod y nos. Os cawn gwynion am unrhyw ddigwyddiadau, gellir galw'r Weithdrefn Disgyblu Neuaddau Preswyl neu Weithdrefn Disgyblu Myfyrwyr Met Caerdydd.

CYFFURIAU

Gall pob cyffur fod yn beryglus a dylid eu hosgoi, oni bai eu bod yn cael eu hargymell gan ymarferydd meddygol trwyddedig. Mae gan y Brifysgol bolisi dim goddefgarwch o ran defnyddio cyffuriau anghyfreithlon, a orfodir drwy'r Weithdrefn Disgyblu Myfyrwyr, gan weithio ar y cyd â'r heddlu.

Mae'r Brifysgol hefyd yn cydnabod bod cyffuriau o'r fath yn peri risg go iawn i iechyd, diogelwch a llesiant ein myfyrwyr a gall arwain at gaethiwed. Mae gan y Brifysgol felly hefyd wasanaethau cymorth ar waith i gynorthwyo a chynghori unrhyw fyfyrwr sy'n cael trafferth gyda materion sy'n ymwneud â chamddefnyddio cyffuriau, heb i unrhyw gamau disgyblu gael eu cymryd neu gael effaith andwyol ar eu hastudiaethau. Gellir cysylltu â Gwasanaethau Myfyrwyr ar **029 20 416 170** a gellir dod o hyd i ragor o wybodaeth yn www.cardiffmet.ac.uk/student-services



CYMORTH CYNTAF

Mae pob warden a staff campws dynodedig wedi cael hyfforddiant Cymorth Cyntaf. Mae Swyddogion Cymorth Cyntaf Brys ar gael ar bob campws. Gellir cysylltu â hwy drwy alw naill ai brif dderbynfa **Cyncoed** ar **029 2041 6155** neu dderbynfa Neuaddau **Plas Gwyn** **029 2020 5751**.

CYDRADDOLDEB AC AMRYWIAETH

Mae Prifysgol Metropolitan Caerdydd wedi ymrwymo i hyrwyddo a gweithredu arfer gorau mewn Cydraddoldeb, Amrywiaeth a Chynhwysiant a'i nod yw darparu amgylchedd gwaith a dysgu sy'n rhydd o wahaniaethu, aflonyddu ac erledigaeth ar sail oedran, anabledd, ailbennu rhywedd, priodas a partneriaeth sifil, beichiogrwydd a mamolaeth, hil, crefydd a chred, rhyw neu gyfeiriadedd rhywiol. Rydym am ymgorffori a hyrwyddo cydraddoldeb, amrywiaeth a chynhwysiant ym mhopeth a wnawn i alluogi ein holl fyfyrwyr a staff i gyrraedd eu llawn botensial.

Mae ein Cynllun Cydraddoldeb Strategol 2020-24 yn nodi'r dull a gymerwyd gan Met Caerdydd i hyrwyddo a chefnogi cydraddoldeb, amrywiaeth a chynhwysiant, gan weithio y tu hwnt i'n gofynion deddfwriaethol. Fel cyflogwr a darparwr Addysg Uwch, gallwn chwarae rhan allweddol yng Nghymru, gan weithredu a dylanwadu ar newid cadarnhaol trwy hyrwyddo cyfle cyfartal yn y sector a'n cymuned. Mae ein hamcanion cydraddoldeb yn ymgorffori ymrwymiad Met Caerdydd, nid yn unig am y pedair blynedd nesaf, ond ein gweledigaeth hirdymor i gefnogi hyrwyddo cydraddoldeb, amrywiaeth a chynhwysiant.

Mae gan bawb yn ein cymuned ym Met Caerdydd ran i'w chwarae.

Os ydych chi am ddarganfod mwy am gydraddoldeb, amrywiaeth a chynhwysiant ym Met Caerdydd, cysylltwch â'n tîm cydraddoldeb trwy e-bostio equality@cardiffmet.ac.uk

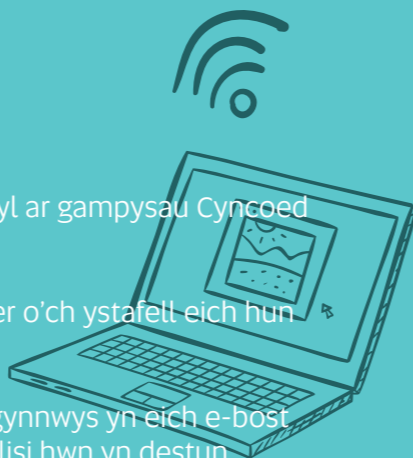
CYFLEUSTERAU RHYNGRWD

Mae gwasanaeth WiFi cyflym ar gael ym mhob ystafell Neuaddau Preswyl ar gampysau Cyncoed a Phlas Gwyn.

Gallwch gael mynediad i'r rhyngrwyd, e-bost, a chymwysiadau Messenger o'ch ystafell eich hun dros gysylltiad cyflym, rhwydwaith sydd ar gael 24 awr y dydd.

Cyfeiriwch hefyd at y Polisi Defnydd Derbyniol o Neuaddau, sydd wedi'i gynnwys yn eich e-bost cynnig llety. Bydd unrhyw un a ganfyddir yn torri telerau ac amodau'r polisi hwn yn destun gweithdrefnau disgyblu a datgysylltiad o'r rhwydwaith. Mae rhagor o wybodaeth ar gael wrth i chi gyrraedd.

Os oes gennych unrhyw broblemau, cysylltwch â Rhif y **Ddesg Gymorth TG – 02920 417 000**.



CYFLEUSTERAU CHWARAEON

Lleolir cyfleusterau chwaraeon a hamdden Met Caerdydd ar Gampws Cyncoed a champws Llandaf. Mae'r cyfleusterau'n cynnwys dwy swit ffitrwydd, cyrtiau tenis dan do ac awyr agored, pwll nofio, cyrtiau sboncen, cae astro turf a chaeau chwaraeon. Ceir rhaglen hamdden amrywiol hefyd, sy'n cynnwys aerobeg, cylchedu, ioga, nofio a chyrsgiau hyfforddi chwaraeon. Edrychwch ar hysbysfyrdau gan fod rhai cyfleusterau'n benodol i'r safle neu <https://www.cardiffmet.ac.uk/about/sport/membership/Pages/default.aspx>

COD YMARFER UUK



Met Caerdydd yn rhan o God Ymarfer UUK, y cod llety i fyfyrwyr. Mae manylion pellach ar gael ar gais neu drwy fynd i www.thesac.org.uk.

CYFNODAU GWYLIAU

Nid yw'n ofynnol i fyfyrwyr adael eu hystafelloedd yn ystod cyfnodau gwyliau'r Nadolig a'r Pasg. Darperir gwasanaethau cyfyngedig yn ystod yr adegau hyn. Gall myfyrwyr sy'n dychwelyd adref adael eiddo yn yr ystafelloedd ond byddent yn gwneud hynny ar eu risg eu hunain.

Rydym yn argymhell eich bod yn mynd â phob peth gwerthfawr adref gyda chi. Rhowch wybod i'r Swyddfa Neuaddau os penderfynwch aros dros gyfnodau'r gwyliau.

Os yw'r Swyddfa Neuaddau ar gau cysylltwch â'r brif dderbynfa i roi gwybod am unrhyw faterion iechyd a diogelwch yn ystod cyfnodau'r gwyliau.

CARDIAU ADNABOD

Bydd gan bob aelod o staff a chontractwyr sy'n mynd i mewn i neuaddau gerdyn adnabod. Cysylltwch â'r Swyddfa Neuaddau os ydych yn ansicr o unrhyw un sy'n mynd i mewn i'ch fflat.

Os byddwch chi'n colli'ch cerdyn adnabod, cysylltwch â'r Stiwdio Argraffu neu e-bostiwch metcard@cardiffmet.ac.uk. Codir tâl o £10 am gerdyn newydd.



CYNNAL A CHADW

Rhowch wybod am yr holl ddiffygion/difrod mewn ystafelloedd gwely/ceginau/coridorau a manau y tu allan drwy'r Metapp. Byddwn yn ymdrechu i unioni unrhyw namau/difrod a gofnodwyd o fewn 24 awr, ac eithrio ar benwythnosau.

Gall y deunyddiau a ddefnyddir i adeiladu seilwaith y Brifysgol a Neuaddau Preswyl gynnwys deunyddiau sy'n cynnwys asbestos (ACM) ond rheolir hwn gan ein Hadran Ystadau ac fe'i hystyir yn ddiogel. Symudir unrhyw ddeunyddiau anniogel ar unwaith.

Byddwn yn rhoi 7 niwrnod o rybudd am unrhyw waith cynlluniedig neu gynnal a chadw. Y tu allan i oriau swyddfa dim ond diffygion/difrod brys y dylid rhoi gwybod amdanynt i'r brif dderbynfa. Ar bob adeg arall rhowch gwybod i ni trwy'r Ap Met neu'r Swyddfa Neuaddau Preswyl Lle na all staff neuaddau ddatrys namau/difrod, bydd yr amseroedd ymateb prifysgol canlynol yn berthnasol:

- A. Peryglus – Ymateb: 2 awr
- B. Hanfodol – Ymateb: 5 diwrnod gwaith
- C. Ddim yn hanfodol – Ymateb: 15 diwrnod gwaith



CYFLEUSTERAU GOLCHI DILLAD

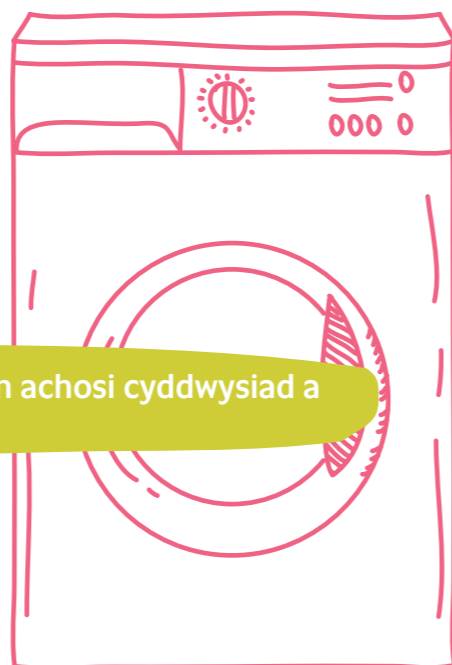
Mae'r cyfleusterau golchi dillad yn cynnwys peiriannau golchi a sychu y gellir talu amdanynt â cherdyn neu ap symudol. Bydd angen i chi gyflenwi eich tabledi hylif eich hun. Yr amseroedd agor yw:

CYNCOED
mynediad 24-awr gyda cherdyn myfyriwr

PLAS GWYN
24 awr

Gallwch roi gwybod am unrhyw namau gyda'r peiriannau drwy ffonio **0800 0924 068** neu ddefnyddio'r ddolen ganlynol
<http://www.circuit.co.uk/machine-faults-and-breakdowns/>
Dyfynnwch gyfeirnod y safle:
40118 – Cyncoed / 40119 – Plas Gwyn

Ni ddylid sychu dillad yn yr ystafelloedd gwely gan y gall hyn achosi cyddwysiad a llwydo





DIFROD

Codir tâl ar breswylwyr am gost unrhyw golled, lladrad neu ddifrod i unrhyw eiddo prifysgol. Mae hyn yn cynnwys unrhyw eiddo a rennir â phreswylwyr eraill. Byddwch yn cael gwybod yn ysgrifenedig cyn gwneud unrhyw daliadau. Gallwch ddod o hyd i restr o'r costau difrod yng nghefn y llyfryn hwn, gan gynnwys sut i herio tâl.

DIOGELWCH COGINIO

Os ydych yn coginio yn y ceginau peidiwch â gadael unrhyw ffwrn/hobiau/griliau heb oruchwyliaeth. Er eich diogelwch peidiwch â choginio dan ddylanwad alcohol neu gyffuriau. Mae drysau'r gegin yn ddrysau tân, a rhaid eu cadw ar gau bob amser. Mae cyfarwyddiadau ar gyfer defnyddio poptai a hobiau yn ddiogel ar gael yn y droriau.

DIOGELWCH

Sicrhewch nad oes unrhyw eitemau yn y coridorau na'r grisiau. Symudir unrhyw beth sy'n achosi rhwystr heb rybudd.

Sicrhewch bod drysau fflatiau a drysau ystafelloedd yn cael eu cadw ar gau bob amser. Os ydych yn rhoi mynediad i unrhyw un nad yw'n byw yn eich fflat, byddwch yn gyfrifol am eu gweithredoedd.

DIOGELWCH NWY

Bydd tystysgrif diogelwch nwy yn cael ei hanfon atoch yn eich e-bost wrth gyrraedd.

Mae'n ofyniad cyfreithiol i arddangos tystysgrifau diogelwch nwy, os gwelwch yn dda peidiwch â'u tynnu i lawr.

DIOGELWCH RHAG TÂN

Wrth gyrraedd y neuaddau preswyl, ymgyfarwyddwch â'r cyfarwyddiadau tân a bostir ym mhob ystafell. Bob blwyddyn academiaidd ceir o leiaf 3 dril tân, y disgwylir i bob myfyriwr gydymffurfio â nhw mewn modd trefnus.

WRTH GLYWED Y LARWM T N, RHAI D I CHI ADAEL YR ADEILAD BOB AMSER.

NI ODDEFIR camddefnyddio'r offer diogelwch tân. Gallai'r person, y fflat neu'r bloc sy'n gyfrifol wynebu cael eu diarddel a phroses disgyblu myfyrwyr. Gall hefyd fod yn drosedd.

Peidiwch â defnyddio diffoddyddion tân i ddal drysau ar agor. Os difrodir neu torrir seliau a phinnau, codir tâl fesul person/fflat/bloc.

NI CHANIATEIR CANHWYLLAU, goleuadau LED, deunyddiau fflamadwy, ocsid nitraidd, fflamau noeth na goleuadau halogen yn y neuaddau preswyl. Sicrhewch fod yr holl ddrysau tân, sy'n cynnwys drysau cegin, yn cael eu cadw ar gau bob amser.



EITEMAU GWAHAR DEDIG

Os deuir o hyd i'r eitemau canlynol yn eich fflat neu ystafell fe'u **hatafaelir heb rybudd**. Ocsid nitraidd (nwy chwerthin) cynwysyddion, canhwylau, byrddau dartiau, gynnu BB/pelenni, hors ddillad, seinyddion mawr, deciau a goleuadau LED hunanlynol, gallant achosi difrod i waliau.



FFORYMAU MYFYRWYR

Mae'r Neuaddau a'r staff Arlwygo yn cynnal sesiynau adborth yn ystod y tymor cyntaf lle hoffem gael eich safbwyntiau a'ch barn ar eich profiad yn y brifysgol. Mae'r rhain yn digwydd yn y ceginau cymunedol a byddwch yn derbyn gwybodaeth ymlaen llaw ynghylch pryd y cynhelir eich Fforwm.

-G-



GEMAU PEL

GWAHERDDIR pob gêm pêl ar rannau o'r campws nas dynodwyd. Caiff peli eu hatafaelu a'u dychwelyd i'r perchennog unwaith y bydd y flwyddyn wedi dod i ben.

Mae gan Res Life Met Caerdydd raglen chwaraeon sy'n rhoi mynediad i feysydd chwarae. Ewch i'ch Swyddfa Neuaddau i gael rhagor o wybodaeth. Mae gan Plas Gwyn hefyd y MUGA – Ardal Gemau Aml-ddefnydd.

GWESTEION

Os ydych yn dymuno cael gwestai i aros, a fydddech cystal â gofyn am ganiatâd ymlaen llaw gan y tîm Rheoli Neuaddau. Mae hyn er mwyn ein galluogi i gadw cofnodion cywir o bwy sydd ar y campws yn unol â Rheoliadau Tân. Fel cwrtseisi, rhowch wybod i'ch cyd-letywyr fflat hefyd neu gallwch ddefnyddio'r Ap Met Caerdydd i roi gwybod i'r Tîm Neuaddau Preswyl.

Nodwch eich bod yn gyfrifol ac yn atebol am ymddygiad eich gwesteion, felly rhaid i chi sicrhau eu bod yn ufuddhau i'r codau ymddygiad cyffredinol tra'u bod yn y neuaddau preswyl. Rhaid i ymwelwyr adael y safle os gofynnir iddynt wneud hynny gan aelod o Staff, Tîm Diogelwch neu Warden.

GWASANAETHAU MYFYRWYR

Mae Canolfannau Gwasanaethau Myfyrwyr yng Nghyncoed a Llandaf. Mae prif Ganolfan Gwasanaethau Myfyrwyr ar gampws Llandaf. Mae'r gwasanaethau'n cynnwys llesiant (gan gynnwys cyngor ariannol), cyngori, cyngor anabledd, a chaplaniaeth a chymorth iechyd meddwl. Lleolir y Gwasanaeth Gyrfaoedd ar Gampws Cyncoed

Amseroedd agor yw:

Dydd Llun i ddydd Iau: 9:00am - 4:30pm
ddydd Gwener. - 9:00am - 4:00pm

Rhif ffôn: **029 2041 6170.**

E-Bost: **wellbeing@cardiffmet.ac.uk**
Gweler eich Llawlyfr Myfyrwyr am fanylion pellach.

GWRESOGI

Rheolir y gwres yn ganolog. Os oes gennych unrhyw broblemau o ran eich system wresogi, cysylltwch â'r Swyddfa Neuaddau berthnasol.

GLANHAU

Caiff y mannau cymunol eu glanhau gan staff domestig a rhaid eu cadw mewn cyflwr rhesymol i'w galluogi i gyflawni eu dyletswyddau. Bydd y staff domestig yn cynorthwyo i gynnal y coridorau a'r grisiau a'r ystafelloedd ymolchi cymunol.

Helpwch ni i ofalu am yr Amgylchedd a defnyddio'r bagiau ailgylchu gwyrdd a ddarperir yn y ceginau.

Mae'n ofynnol i fyfyrwyr lanhau eu hystafelloedd, ceginau ac ystafelloedd ymolchi eu hunain (ac eithrio ystafelloedd ymolchi cymunol). Argymhellir eich bod yn gwneud hyn o leiaf unwaith yr wythnos.

Cynhelir system o archwiliadau ystafell i sicrhau bod yr holl ystafelloedd yn cael eu cynnal a'u cadw mewn cyflwr da. Pan fo'n bosibl, rhoddir un wythnos o rybudd cyn yr archwiliad. Gellir dod o hyd i amserlen lanhau wythnosol ar eich hysbysfwrdd.

CYNCOED

Mae gofyn i fyfyrwyr waredu'r sbwriel (mewn bagiau ailgylchu du a clir thryloyw) o'u HYSTAFELL a'u CEGINAU a'u rhoi yn y bocsys y tu allan i'r prif ddrws ffrynt i'w casglu o ddydd Llun i ddydd Gwener. Ar benwythnosau a gwyliau banc rhowch fagiau llawn mewn biniau olwynion perthnasol wedi'u lleoli ar y campws.

Bydd methu â chydymffurfio â'r gofynion glanhau yn arwain at godi tâl am gael gwared â sbwriel/costau glanhau a gellir cymryd camau disgyblu.

Mae biniau ailgylchu wedi'u lleoli y tu allan i Neuaddau Stradling ac yn agos at Neuaddau Ellis.

PLAS GWYN

Mae'n ofynnol i fyfyrwyr fynd â'r sbwriel (mewn bagiau ailgylchu du a chlr) o'u HYSTAFELL a'u CEGINAU i'r biniau olwynion a ddarperir y tu allan i'ch bloc. Helpwch ni i ofalu am yr amgylchedd a diogelwch ein gilydd. Defnyddiwch y banc poteli ar gyfer eich holl boteli. Lleolir hwn yn y maes parcio y tu ôl i'r dderbynfa.

Bydd methu â chydymffurfio â'r gofynion glanhau yn arwain at godi tâl am gael gwared ar sbwriel/costau glanhau a gellir cymryd camau disgyblu.

Mae cynllun ailgylchu ar gyfer y ddau gampws - ewch i weld poster eich cegin am ragor o wybodaeth.

GWNEUD CWYN

Os hoffech wneud cwyn, siaradwch yn y lle cyntaf â'r Rheolwr Neuaddau. Gallwch hefyd gyflwyno unrhyw gwyn ysgrifenedig i'r Rheolwr Neuaddau, drwy broses gwyno ar-lein Prifysgol Metropolitan Caerdydd neu god ymarfer UUK.

GADAEI Y NEUADDAU PRESWYL

Cyn i chi gyrraedd y Neuaddau Preswyl byddwch yn llofnodi cytundeb Galwedigaethol am gyfnod penodol, mae hon yn ddogfen gyfreithiol rwymol. Os byddwch yn gadael cyn diwedd y cyfnod hwn rydych yn dal i fod yn feddiannydd cyfreithiol ac yn gyfrifol am yr ystafell ac unrhyw ffioedd sy'n weddill tan ddiwedd cyfnod y Galwedigaethol. Dim ond o dan amgylchiadau eithriadol y cewch adael y cytundeb trwydded yn ôl disgrisiwn y Rheolwr Gwasanaethau Llety neu wrth dynnu'n ôl o'r Brifysgol. Os ydych yn tynnu'n ôl o'r Brifysgol, byddwch yn atebol am weddill y ffi o'r tymor hwnnw oni bai ein bod yn gallu dod o hyd i berson arall ar gyfer eich ystafell.

Mae'r Swyddfa Neuaddau yn gofyn am gadarnhad eich bod chi'n tynnu'n ôl o'r Brifysgol gan eich tiwtor cwrs a dychwelyd allwedd eich ystafell. Dim ond ar ôl i'r ddau ddod i law y gwneir y trefniadau priodol ar gyfer rhoi terfyn cynnar ar eich cyfnod contract Galwedigaethol.

Bydd angen i fyfyrwyr sy'n gadael cyn diwedd cyfnod y contract Galwedigaethol dalu ffi weinyddol o £25.

GWNEUD CWYN

Os hoffech wneud cwyn, siaradwch yn y lle cyntaf â'r Rheolwr Neuaddau. Gallwch hefyd gyflwyno unrhyw gŵyn ysgrifenedig i'r Rheolwr Neuaddau, drwy broses gwyno ar-lein Prifysgol Metropolitan Caerdydd neu god ymarfer UUK.

GWASANAETHAU MEDDYGOL

Mae angen i fyfyrwyr sy'n byw oddi cartref gofrestru gyda meddyg lleol.

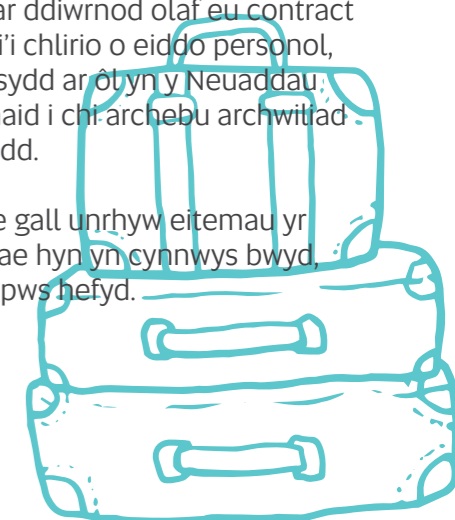
Dylech gyfeirio at eich Llawlyfr Myfyrwyr i gael cyngor ar gofrestru gyda meddyg lleol.

Rhowch wybod am unrhyw gyflyrau meddygol/alergeddu/anabledau a allai effeithio ar eich arhosiad yn y Neuaddau Preswyl i'r Swyddfa Neuaddau a Gwasanaethau Myfyrwyr. Os ydych yn pryderu am gyd-fyfyriwr, rhowch wybod i aelod o staff.

GADAEI NEUADDAU

Mae'n ofynnol i fyfyrwyr adael y Neuaddau Preswyl erbyn canol dydd ar ddiwrnod olaf eu contract Galwedigaethol. Sicrhewch fod eich ystafell yn cael ei glanhau ac wedi'i chlirio o eiddo personol, gan na allwn ddarparu lle i storio eiddo myfyrwyr. Bydd unrhyw eiddo sydd ar ôl yn y Neuaddau Preswyl ar ddiwedd cyfnod y contract yn cael ei waredu ar unwaith. Rhaid i chi archebu archwiliad ystafell diwedd y flwyddyn a dychwelyd allwedd dychwelyd eich allwedd.

Mae Met Caerdydd ar y cyd â Chyngor Caerdydd, yn darparu cynllun lle gall unrhyw eitemau yr hoffech eu gwaredu gael eu rhoi mewn biniau olwynion perthnasol. Mae hyn yn cynnwys bwyd, eitemau cegin a dillad. Mae bin ailgylchu YMCA parhaol ar y ddau gampws hefyd.

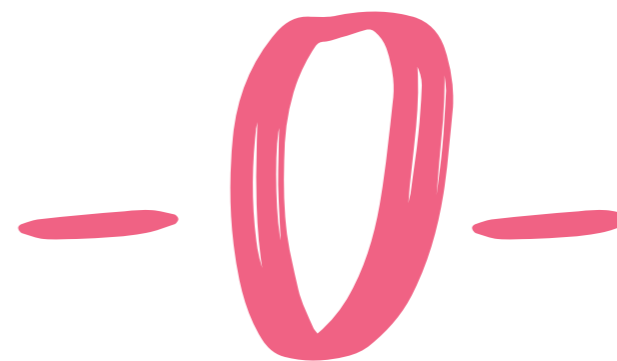




HAWL MYNEDIAD

Mewn argyfyngau, mae gan y staff hawl i fynd i bob rhan o'r lleoliad bob amser, gan gynnwys mynediad i'r ystafelloedd gwely. Bydd y staff yn arfer disgrisiwn a chwarteisi tuag at y preswylwyr a, lle bo'n bosibl, byddant yn rhoi cymaint o rybudd os oes angen mynediad o'r fath. Profion Cyfreithiol Statudol - mae'n ofynnol i ni eu gwneud fel landlord ac mae'n ofynnol i chi ganiatáu mynediad. Cofiwch fod hyn yn ein cadw ni i gyd yn ddiogel.

Mae Met Caerdydd yn cadw'r hawl i atafaelu, gwaredu neu gadw (heb unrhyw atebolrwydd sy'n ymwneud â Met Caerdydd) unrhyw eitem neu unrhyw beth na ddylai, ym marn resymol Met Caerdydd, gael ei gadw neu ei ddefnyddio o fewn y Neuaddau Preswyl neu sy'n peri niwsans i gymdogion neu fyfyrwyr eraill gan gynnwys offer trydanol peryglus.



OFFER TRYDANOL

Rhaid i fyfyrwyr sydd â chyfarpar trydanol, fel systemau stereo, cyfrifiaduron, sychwyr gwallt, haearn sythu, sicrhau eu bod yn GWEITHIO'N DDIOGEL ac yn bodloni'r safonau cyfredol.

Rhaid bod gan bob offer trydanol Dystysgrifau Prawf Offer Cludadwy (PAT), oni bai eu bod o dan flwydd oed. Ewch i'r Swyddfa Neuaddau am gyngor. Os canfyddir unrhyw offer trydanol sydd heb ei brofi, caiff ei atafaelu a bydd y myfyriwr yn destun gweithdrefnau disgyblu.

Bydd cyfleusterau profi PAT ar gael wrth gyrraedd y neuadd am ffi fach. Yn ogystal, caiff unrhyw offer trydanol y canfyddir ei fod yn beryglus ei atafaelu. **NI CHANIATEIR** gwresogyddion trydan, lampau halogen, goleuadau LED, ffriwr saim dwfn a phadellau sglodion yn y neuaddau preswyl. Dylech fod yn arbennig o ofalus gyda sythwyr gwallt gan y gallan nhw achosi tanau os cânt eu gadael ymlaen. Ni ddylid defnyddio unrhyw offer coginio yn yr ystafelloedd gwely.

Dylech wirio eitemau trydanol yn rheolaidd a sicrhau eu bod yn cael eu defnyddio'n ddiogel. Mae'r socedi trydan yn y neuaddau at ddefnydd mewnol yn unig ac ni ddylid eu cysylltu i offer y tu allan. Rhaid i bob offer gydymffurfio â safonau Prydeinig (220 folt, 3 pin yn unig). Ni ddylid defnyddio plygiau addasydd aml-floc o fewn y neuaddau preswyl.

Bydd tystysgrif diogelwch trydanol yn cael ei chynnwys yn eich e-bost wrth gyrraedd.



POLISI AMGYLCHEDD

Nod y polisi amgylchedd yw sicrhau bod y llety preswyl sy'n eiddo i Met Caerdydd yn:

- Lleihau ein hól troed carbon gyda chymorth ein myfyrwyr a'n staff.
- Hyrwyddo pwysigrwydd cynnal ein hamgylchedd drwy'r Neuaddau Preswyl
- Cynyddu cynaliadwyedd drwy weithredu cadarnhaol. Lleihau gwastraff.
- Lleihau Gwastraff
- Lleihau'r defnydd o ynni
- Lleihau effeithiau'r deunyddiau a ddefnyddir

Gallwch helpu trwy ddiffodd unrhyw oleuadau ac offer trydanol wrth i chi adael ystafell/cegin. Os yw eich ystafell yn rhy gynnes, diffoddwch eich rheidiadur yn hytrach nag agor y ffenestr er mwyn sicrhau bod y system wresogi'n cael ei defnyddio'n effeithlon.

POST

Bydd post yn cael ei ddsbarthu dydd Llun i ddydd Gwener.

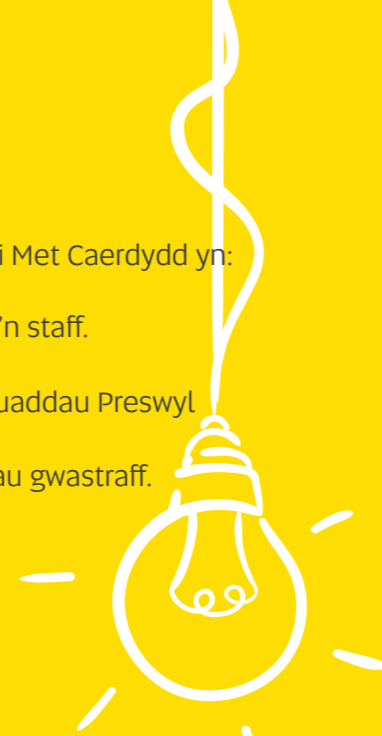
Rydym yn derbyn un dosbarthiad y dydd. Gellir casglu post ar ôl 1:00pm.

Gellir casglu llythyron a pharseli bach o'r blychau post sydd yn y golchdy yng Nghyncoed a thu allan i Swyddfa'r Neuaddau ym Mhlas Gwyn.

Cedwir parseli a phost cofrestredig i'w casglu yn Swyddfa Neuaddau Cyncoed a Phlas Gwyn. Byddwch yn derbyn e-bost gan staff y neuaddau pan fydd eich parsel yn barod i'w gasglu. Sicrhewch fod gennych ddull adnabod wrth gasglu parseli/post cofrestredig. Cofiwch newid eich cyfeiriad pan fyddwch yn gadael fel y caiff y post ei ddychwelyd i'r anfonwr ar ôl diwedd y flwyddyn academaidd.

Cedwir unrhyw beth y mae'r staff yn teimlo sy'n gallu peri perygl i iechyd neu niwsans i eraill neu'n eitem gwaharddedig hyd at ddiwedd y flwyddyn academaidd.

Gall myfyrwyr gasglu unrhyw bost a atafaelir y diwrnod y maent yn gadael yn y trydydd tymor i fynd ag ef adref gyda nhw.



-RH-

P

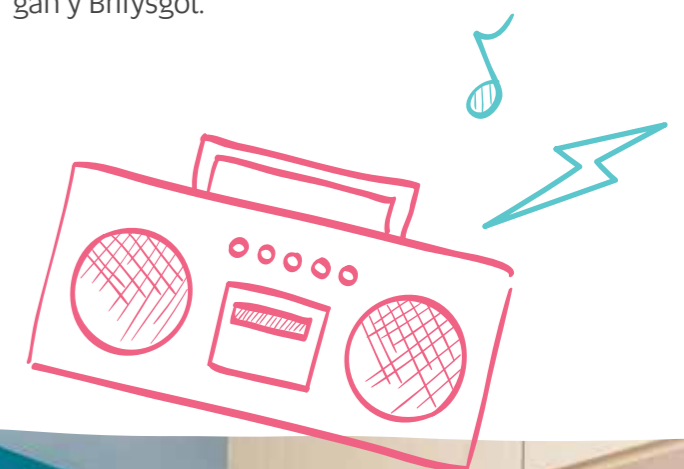
RH

RHEOLIADAU SŴN YMDYGIAD NIWSANS TORRI RHEOLAU NEUADDAU

Os bydd Warden neu Swyddog Diogelwch yn dod atoch chi, mae'n ofynnol i chi gydymffurfio â'u cyfarwyddiadau. Bydd achosion parhaus o dorri rheoliadau neu ddigwyddiadau difrifol yn arwain at gychwyn y Weithdrefn Disgyblu Myfyrwyr Prifysgol Metropolitan Caerdydd.

RHEOLI PLÂU

Adroddwch unrhyw faterion i'r Swyddfa Neuaddau Preswyl neu Ddiogelwch. Mewn argyfwng, bydd y contractwr Rheoli Plâu yn ymateb cyn pen 24 awr ar ôl cael ei hysbysu gan y Brifysgol.



RES LIFE



Mae byw mewn Neuaddau yn ymwneud â **CHWRDD PHOBL NEWYDD** a chael **PROFIADAU NEWYDD**

If you live in the Plas Gwyn or Cyncoed Halls you are automatically included in the Res Life Program!

Bob tymor mae gennym **GALENDR DIGWYDDIADAU** am ddim y gallwch gymryd rhan ynddynt. Fel arfer, mae hyn yn cynnwys **TRIPIAU AM DDIM** i bremier ffilmiau, gemau rygbi, sgleftrio iâ, marchnadoedd Nadolig, trampolinio a hyd yn oed gwyllo'r anfeidrol Cardiff City. Do, fe glywsoch chi'n iawn!

Mae yna hefyd ddigwyddiadau wythnosol Res Life a gynhelir yn Neuaddau Plas Gwyn a Chyncoed. Rydym bob amser yn agored i awgrymiadau gennych.

Rhai enghreifftiau o ddigwyddiadau wythnosol nodweddiadol:

- Twrnameintiau gemau sgrin fawr gyda GWOBRAU
- Helfa wyau Pasg gyda 100 o wyau i'w rhoi i ffwrdd
- Noson hapchwarae Vintage
- Clwb adolygu gyda byrbrydau a ffrwythau AM DDIM
- Super Sunday – Mynediad agored i gaeau chwaraeon 3G wedi'u cymeradwyo gan UEFA
- Twrnamaint pump bob ochr
- Clwb llyfrau gyda llyfr AM DDIM yn fisol
- Clwb Rhedeg
- BBQ arddull Americanaidd (gofynion dietegol ar gael)



CHWARAEON



BWYD



CERDDORIAETH



CYMYSGU



ARCHWILIO

R

Hon yn ddi-os fydd blwyddyn orau eich bywyd fel oedolyn. Dewch i gymryd rhan gyda Res Life. Mae'n **RHAD AC AM DDIM** a bydd yn gwarantu y byddwch yn gwneud **FFRINDIAU NEWYDD**.

Bob blwyddyn rydym yn cynnal nifer fawr o ddigwyddiadau gyda nifer fawr o fyfyrwyr yn cymryd rhan. Peidiwch â chymryd ein gair amdano yn unig, gwrandewch ar yr hyn y mae myfyrwyr wedi'i ddweud:

Jake, Neuaddau Plas Gwyn

"Rwyf wedi profi atyniadau cyfagos nad oeddwn yn ymwybodol o'u bodolaeth, fel Castell Coch a Pier Penarth a'r cyfan AM DDIM diolch i Res Life"

"Ni allwn fod wedi gofyn am le gwell i aros. Mae'r neuaddau, y wardeiniaid a'r diogelwch yn gwneud i chi deimlo'n ddiogel. Mae rhywbeth yn digwydd bob amser a diolch i Res Life am ei gadw'n real bob amser."

Abs, Neuaddau Plas Gwyn

Sam, Neuaddau Cyncoed

"Mae Res Life wedi rhoi cyfleoedd i mi brofi digwyddiadau na allwn eu fforddio. Fel tocynnau rygbi Cymru, Premier Cinema a defnydd o lain a gymeradwywyd gan UEFA, yn rhad ac am ddim. Diolch, Res Life"

"Dydy sesiynau yfed cymdeithasol ddim wir at fy nant ond dwi wedi cael amser gwych yn profi mathau eraill o weithgareddau cymdeithasol fel tripiâu sinema a helfa wyau Pasg."

Kieran, Neuaddau Cyncoed

"Roedd fy arhosiad yn Neuaddau Cyncoed yn anhygoel. Roedd yn werth am arian gwych, tafled carreg i leoliad darlithoedd ac roedd wastad rhywbeth i'w wneud diolch i Res Life."

Paddy, Neuaddau Cyncoed

ANFONWCH SYNIAD AM DDIGWYDDIAD I NI A GALLAI EICH FFLAT EI ENNILL!!

metreslife@cardiffmet.ac.uk

"Rwyf wedi cwrdd â llawer o bobl newydd ac wedi gwneud ffrindiau am oes!... blwyddyn orau fy mywyd ... byddwn yn gwneud y cyfan eto mewn curiad calon."

Hareem, Neuaddau Plas Gwyn



METRESLIFE



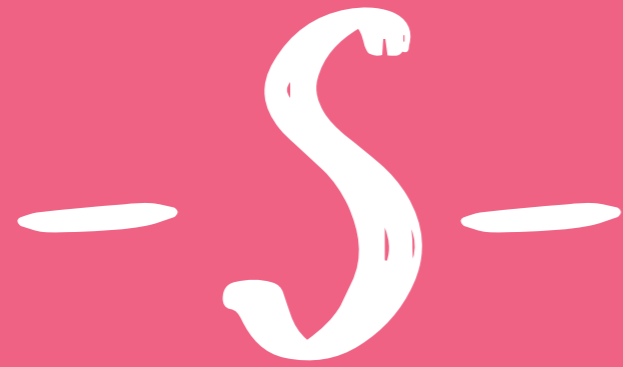
METRESLIFE



CARDIFFMETRESLIFE



MET_RES_LIFE



STIWDIO ARGRAFFU

Mae Stiwdio Argraffu ar gampws Cyncoed a Llandaf ar gyfer eich holl ofynion argraffu a llungopïo. Mae cyfleusterau argraffu ym Mhlas Gwyn.

SWYDDOGION DIOGELWCH

Er eich diogelwch mae swyddogion diogelwch ar y campws drwy gydol y nos ac ar benwythnosau. Os ydynt yn gofyn am ddull adnabod neu gymorth, mae angen i chi gydweithredu â nhw. Mae pob Swyddog Diogelwch mewn iwniiform yn gwisgo camera corff ac yn cario cerdyn adnabod.

I gysylltu â Diogelwch dros y ffôn, ffoniwch y brif dderbynfa ar **02920 416 155** ar gyfer Cyncoed a **02920 205751** ar gyfer Plas Gwyn.

SETIAU TELEDU

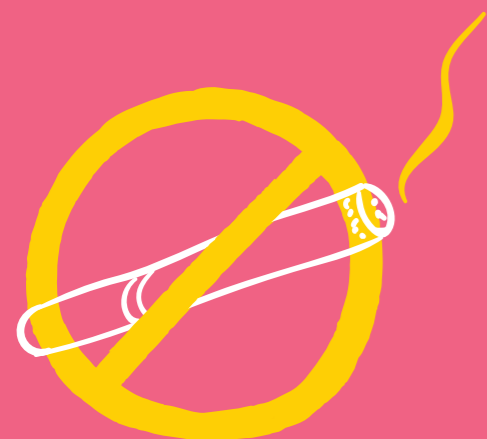
Mae'n ofynnol yn ôl y gyfraith i fyfyrwyr sy'n meddu ar deledu, neu sy'n bwriadu edrych ar IPTV, neu Catch up TV yn eu hystafell, gael Trwydded Deledu. Mae gan y ddau gampws setiau teledu yn y ceginau cymunedol ac mae gan y rhain drwyddedau teledu ar gyfer y mannau cymunedol yn unig.



SYMUD YSTAFELLOEDD

Gall symud ystafelloedd fod yn bosibl o dan amgylchiadau eithriadol yn ôl disgrisiwn y Rheolwr Neuaddau, bydd hyn yn golygu tâl gweinyddol o £25.

PEIDIWCH Â CHEISIO GWNEUD HYN HEB AWDURDOD.





TEITHIO

Mae gwasanaethau bws lleol ar gael gan Bws Caerdydd, ffoniwch 02920 396521 neu llawrlwythwch ap Bws Caerdydd <https://www.cardiffbus.com/app>

52 – Gwasanaethau i ac o Ganol y Ddinas i gampws Cyncoed trwy Y Rhath

25 – Gwasanaethau i Ganol y Ddinas ac oddi yno i Heol Llantrisant (neuaddau Plas Gwyn)

Mae Next Bikes ar gael ar bob campws, rydym yn darparu aelodaeth am ddim i bob myfyriwr preswyl. Mae'r aelodaeth yn cynnwys defnydd **30 munud** am ddim, er y bydd yn rhaid i chi gofrestru am £5. Mae mynediad i'r rhan fwyaf o ardaloedd Caerdydd o fewn 20 munud sy'n gwneud hyn yn ffordd wych o deithio. I gael rhagor o wybodaeth ewch i'w gwefan:

<https://www.nextbike.co.uk/en/cardiff/universities/>

TELEDU CYLCH CYFYNG

Cydnabuwyd Teledu Cylch Cyfyng (CCTV) fel arf pwerus yn y frwydr yn erbyn troseddau ac ymddygiad gwrthgymdeithasol, o ran ei atal a'i ganfod.

Fe'i gosodwyd ar du allan yr adeiladau sy'n canolbwyntio ar y mynedfeydd i'r blociau preswyl gyda'r amcan o helpu i ddarparu amgylchedd diogel a chyfforddus er budd y rhai sy'n gweithio yn y brifysgol ac yn ymweld â hi.

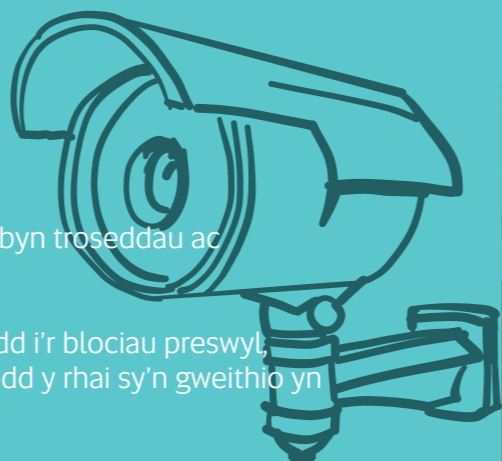
Rheolir mynediad at systemau monitro a chofnodi CCTV yn llym ac mae wedi'i gyfyngu i staff dyletswydd Neuaddau neu reolwyr awdurdodedig. Ni fydd y tîm Neuaddau yn caniatáu mynediad nac yn ymateb i geisiadau i weld recordiadau teledu cylch cyfyng oni roddir caniatâd gan y Rheolwr Neuaddau a bod darpariaethau'r Ddeddf Diogelu Data (1998) yn berthnasol. Bydd angen ysgrifennu at y Swyddog Diogelu Data er mwyn gweld unrhyw ddelweddau a recordiwyd.

Byddwch yn ymwybodol bod camerâu corff yn cael eu gwisgo gan ein Staff Diogelwch.

TREFNIADAU OS BYDD EIRA

O dan amgylchiadau tywydd eithafol bydd aelodau staff yn parhau i fod wrth law i roi cyngor a chymorth. Bydd myfyrwyr yn cael gwybod am unrhyw newidiadau ar y campws gan gynnwys trefniadau arlwyyo.

Dylid cymryd gofal wrth symud o amgylch y campws yn enwedig nes bod y llwybrau wedi'u graeanu neu wedi'u clirio.





UNDEB Y MYFYRWYR

Eich cynrychiolwyr etholedig yw swyddogion yr Undeb a gellir cysylltu â hwy drwy swyddfeydd Undeb y Myfyrwyr ar bob campws.

Swyddfa Ganolog Undeb y Myfyrwyr:

029 2041 6190

E-bost: studentunion@cardiffmet.ac.uk

Gwefan: www.cardiffmetsu.co.uk



U/W



WARDEINIAID

Mae Wardeiniaid yn aelodau o'r Tîm Neuaddau. Maent yn helpu gyda gofal bugeiliol a lles myfyrwyr sy'n byw yn y neuaddau. Mae Wardeiniaid yn byw ar y campws. Maent ar ddyletswydd ar sail rota y tu allan i oriau swyddfa arferol. Mae'r dyletswyddau'n cynnwys bod yn Warden Tân (delio â'r larwm tân) Cymorth Cyntaf mewn argyfwng, cwynion am ymddygiad neu aflonyddwch sŵn. Parchwch y wardeiniaid tra byddant ar ddyletswydd os gwelwch yn dda.

Y tu allan i oriau swyddfa, gellir cysylltu â hwy drwy'r brif dderbynfa **02920 416155** ar gyfer **Cyncoed** neu **02920 205751** ar gyfer **Plas Gwyn**.



-Y-

YSMYGU

Mae campysau Met Caerdydd yn ddi-fwg ac ni chaniateir i chi ysmegu unrhyw le ar y campws. Ysmegu yw un o brif achosion marwolaeth ac anabledd y gellir ei osgoi, ac mae tystiolaeth yn dangos y gall amlygiad i fwg ail-law fod yn beryglus i iechyd.

Er mwyn galluogi'r Brifysgol i gyflawni ei chyfrifoldeb i ddarparu amgylchedd gwaith diogel ac iach ar gyfer staff, myfyrwyr, ac ymwelwyr, mae'n angenrheidiol bod polisiau'n cael eu gweithredu i leihau amlygiad i sylweddau niweidiol a gynhrychir gan ysmegu tybaco yn anfwriadol. Ni chaniateir i chi ysmegu y tu allan i'ch drws fflat nac unrhyw le ar y campws.

Ni chaniateir i chi bweru e-sigaréts ar y campws. Ymdrinnir ag unrhyw un sy'n cael ei ddal yn ysmegu drwy'r drefn ddisgyblu Prifysgol.

YSWIRIANT

Mae cynnwys eich ystafell wely yn dod o dan Endsleigh Insurance. I gael mwy o fanylion am y polisi ac i weld a oes angen i chi gynyddu lefel eich yswiriant, dilynwch y cyfarwyddiadau hyn: Rhwch rif polisi **HH1248** yn <http://ends.ly/CoverReview>

Y TU ALLAN I ORIAU SWYDDFA

Mae Wardeniaid a Rheolwyr Dyletswydd ar gael y tu allan i oriau swyddfa ar sail rota. Cysylltwch â'r Adran Ddiogelwch mewn argyfwng, a all gysylltu â nhw ar eich rhan.



COSTAU DIFROD I NEUADDAU PRESWYL

Yn Atodiad A, ceir rhestr nad yw'n hollgynhwysfawr o'r costau bras am adnewyddu neu atgyweirio eitemau a ddifrodwyd gan breswylwyr neu eu gwsteion. Efallai y bydd taliadau amrywiol pellach yn berthnasol hefyd.

Noder mai canllaw yn unig i gostau difrod yw'r costau hyn ac nid ydynt yn cynnwys costau gweinyddiaeth (lleiafswm o £25). Bydd rhai eitemau yn destun TAW ychwanegol.

DEFNYDD ANAWDURDODEDIG O OFFER DIFFODD TÂN £165.00
Mae camddefnyddio offer diffodd t n yn drosedd yn cynnwys diffoddyddion, blancedi a synwryddion tân

TORRI GWYDR TÂN Mae camddefnyddio offer diffodd tân yn drosedd £165.00

TORRI FFENESTR FACH £100.00

GWYDR GWRTH TÂN WEDI TORRI Gwydr y drws blaenglass £200.00

TORRI FFENESTR FAWR Adeiledig hen – Ystafelloedd safonol £200.00

TORRI GWYDR GWRTHDÂN £150.00
Gwydr diogelwch gwrthdân yn y drws sy'n gwahanu'r corridor, y fynedfa a'r grisiau

TORRI GWYDR GWRTHDÂN YN Y CYNTEDD £750.00

TORRI RHANIAD GWYDR DIOGELWCH GWRTHDÂN SY'N GWAHANU'R FYNEDFA, Y GRISIAU A'R CORIDOR Fitz/herbert/stradling £2,000.00

RHEDWYR OCHR Y FFENESTR £77.00

COST CARPED NEWYDD Cost ailosod carped yn Ystafell Wely Astudio FROM £270.00

COST HWFER NEWYDD £150.00

GLANHAU CARPEDI Costau llafur £100.00

COST GLANHAU YCHWANEGOL £50.00
Costau llafur oherwydd bod ystafell wedi'i gadael mewn cyflwr annerbyniol

COST DRWS CWPWRDD DILLAD NEWYDD £80.00

COST DRWS NEWYDD Ynghyd â llafur £350.00

COST RHIFAU DRWS NEWYDD £10.00

COST ARWYDDION NEUADDAU NEWYDD £42.00

COST AIL-BAENTIO AM BOB METR SGWÂR A llafur £30.00

COST TEILS NENFWD WEDI'U DIFRODI NEWYDD A llafur £25.00

TORRI HYSBYSFWRDD Cost atgyweirio a llafur £40.00

COST DRYCH BACH NEWYDD Ca llafur £45.00

COST DRYCH MAWR NEWYDD Ca llafur £60.00

COST GOLAU NEWYDD YN Y GEGIN Ca llafur £50.00

COST TELEDU NEWYDD YN Y GEGIN £450.00

COST TECLUN NEWID SIANEL TELEDU NEWYDD £45.00

COST MICRODON NEWYDD £90.00

COST MICRODON GYDA PHOPTY NEWYDD £350.00

COST TEGELL NEWYDD £15.00

COST FFWRN NEWYDD £350.00

COST DRWS FFWRN NEWYDD £150.00

COST HOB NEWYDD £150.00

COST ATGYWEIRIO NEU AILOSOD FFRÂM DRWSARCHITRAVE NEU DDRWS £50.00

COST CADAIR CEGIN NEWYDD £60.00 - £88.00

COST CADAIR YSTAFELL NEWYDD £70.00

COST MATRES SENGL NEWYDD £80.00

COST MATRES DDWBL NEWYDD £100.00

COST HAEARN SMWDDIO TRYDAN NEWYDD £15.00

COST GOLAU CORIDOR/ARGYFWNG NEWYDD £30.00

COST LLENNI TYWYLL NEWYDD YN Y GEGIN £56.00

COST LLENNI TYWYLL NEWYDD YN YR YSTAFELL WELY £110.00

COST TYWEL NEWYDD £15.00

COST DUVET NEWYDD £20.00

COST CEFN CLO NEWYDD A LLAFUR £85.00

COST SILINDR CLO NEWYDD A LLAFUR £44.00

COST ALLWEDD NEWYDD £25.00

COST TÂL GALW Y TU ALLAN I ORIAU £55.00

| | |
|--|------------------|
| COST CARDIAU MYNEDIAD NEWYDD | £10.00 |
| COST AML-FINIAU CEGIN NEWYDD | £50.00 |
| COST BINIAU SBWRIEL ALLANOL NEWYDD | £120.00 |
| COST BINIAU SBWRIEL ALLANOL - CYNCOED YN UNIG | £200.00 |
| COST OERGELL NEWYDD | £110.00 |
| COST RHEWGELL NEWYDD | £135.00 |
| COST OERGELL FACH NEWYDD | £70.00 |
| COST AIL-GLUSTOGI SEDDI MEDDAL FESUL CEGIN | £300.00 |
| YSMYGU YN YR YSTAFELL | £165.00 |
| COST SILIAU FFENESTRI NEWYDD | £20.00 |
| COST SINC NEWYDD | £80.00 |
| COST TAP NEWYDD | £50.00 |
| COST SEDD TOILED NEWYDD | £18.00 |
| COST TOILED NEWYDD | £170.00 |
| METHU DYCHWELYD ALLWEDDI AR DDIWEDD BLWYDDYN, GAN OLYGU BYDD ANGEN NEWID Y CLO | £110.00 |
| METHU ARCHWILIAD CEGIN DIWEDD BLWYDDYN | £25.00 - £150.00 |
| DRWS ENSUITE | o £200.00 |

CAMPWS CYNCOED

Diane Bryant

Swyddfa Neuaddau'r Brifysgol
Tŷ Warwick
Campws Cyncoed
CF23 6XD

Ffôn: 029 2041 6339

E-Bost: CyncoedHalls@cardiffmet.ac.uk

CAMPWS PLAS GWYN

Lisa Ah-Mun

Swyddfa Neuaddau'r Brifysgol
Campws Neuaddau Plas Gwyn
Heol Llantrisant
CF5 2XJ

Ffôn: 029 2020 5751

E-Bost: Plasgwynhalls@cardiffmet.ac.uk

